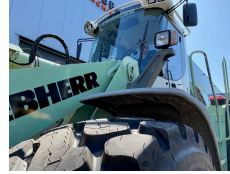


Liebherr L 576 2plus2 Wheelloader



Brand

Model

Year of manufacture

Internal stock No.

Gross weight

Registration number

Body type

Cabin type

Engine

Engine output

Top speed

Transport dimensions (LxWxH)

Original colour

Tyre brand

Front tyres / undercarriage remaining

Rear tyres remaining

Gebruikte machines

110_Wielladers

Liebherr

L 576 2plus2 Wheelloader

2010

6010

24000 kg

Reserved/Reserviert

Knikgestuurd

Gesloten cabine

Liebherr D936L A6

273 pk

40.00 km/h

9 x 3,2 x 3,55 m

Company Color

26.5 x R25"

100 %

100 %

Delivery terms

Array

Certificates

Array

Array

LIEBHERR L576 2plus2 Radlader Baujahr: 2010 Gewicht: 24-ton Reifen: 26.5R25" XH Radial 100%
- Schaufel mit V messer und Zahne - Zentralsmieranlage - Waage Pfreundt Maschine in sehr guter
Technischer und Optischer zustand! Reserved/Reserviert